

がんぎネットだより

発行日 令和3年1月22日(金)

発行No No.12

編集

上越地域在宅医療推進センター

新年おめでとうございます。昨年は新型コロナウイルス感染症に翻弄された1年でした。今年には感染症が早く終息し、穏やかな日常が取り戻せるように願うばかりです。

上越地域で活動している専門職をシリーズでご紹介しています。

**** 第5回目は上越市内の地域包括支援センター ****

上越市役所すこやかにくらし包括支援センター

地域包括支援センターにご相談ください。

上越市では、市内11か所の地域包括支援センターで、高齢者の健康や介護、認知症、障害福祉、ひきこもり、生活困窮等の相談を受け付けています。お気軽にご相談ください。

地域包括支援センターの相談内容

- 高齢者に関する相談（介護保険制度、介護予防、認知症など）
- 虐待・権利擁護に関する相談（高齢者・障害者虐待、成年後見制度、消費者被害など）
- 障害に関する相談（障害福祉制度、各種障害に関すること）
- 生活困窮に関する相談
- ひきこもりに関する相談

今回、3か所の地域包括支援センターをご紹介します。

リポーン地域包括支援センター

平成30年4月より、春日区・有田区を担当させていただいております。

上越市内初の民間企業として地域包括支援センター事業を受託でき、運営継続できておりますのも、皆様のおかげと思っております。

幼老福祉施設スローライフもんぜん内に事務所を構え、6人体制で子供たちの声を聞きながら業務を行っています。

当センターではのんびり職員が多いですが、情報をいただいた後はすぐに対応、フットワーク軽くを心掛けています。「健康で、いきいきとした生活」の維持の為に、「強い味方」「気軽に相談できる関係づくり」を目指しております。いつでもお越しください。



センター病院地域包括支援センター

日頃より、地域住民の皆様を始め、各関係機関の皆様には大変お世話になっております。私たちの事業所は、上越地域医療センター病院内の売店横に位置し、いつでもお気軽にお立ち寄りいただけます。

相談件数は年々増加傾向の為、事務所が留守になることもありますので、ご相談の際は先ずはお電話をお願いします。

各町内会様や老人会様等へ、介護予防や健康、認知症について等の出前講座も積極的に行っています。

全員で「迅速、丁寧、こころに寄り添う対応」をモットーに、継続的に自己研鑽を積みつつ業務に取り組んでおります。

皆様お住いの町内へお邪魔させていただいた際は、どうぞよろしく願いいたします。

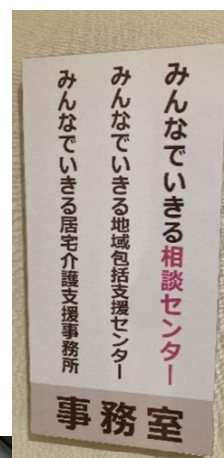


みんなでききる地域包括支援センター

みんなでききる地域包括支援センターは、現在5名のスタッフで金谷地区、三郷地区を対象エリアとしています。

地域包括支援センター事業を始めてからずっとセンターの名称でもあり、法人の理念でもある「みんなでききる」を目指し、ケアマネや障害の相談支援専門員と一つのフロアで一体的に事業を展開して来ました。

困っている方は年齢や障害で区切らず「困っている市民」として考え、どのような支援が必要か相談者と一緒に考え、相談者の力を引き出していく支援を行なうことを相談に向かう基本姿勢としています。自分の住みたい場所でずっと住み続けられるよう、これからも「振り向けばそこにいる」身近な存在であり続けたいと考えています。



次ページに上越市内地域包括支援センターの一覧を載せています。参考にしてください。

上越市内地域包括支援センターの一覧

各センターには、保健師・社会福祉士・主任介護支援専門員・精神保健福祉士等を配置し、サテライト（※の施設）には、社会福祉士を配置しています。

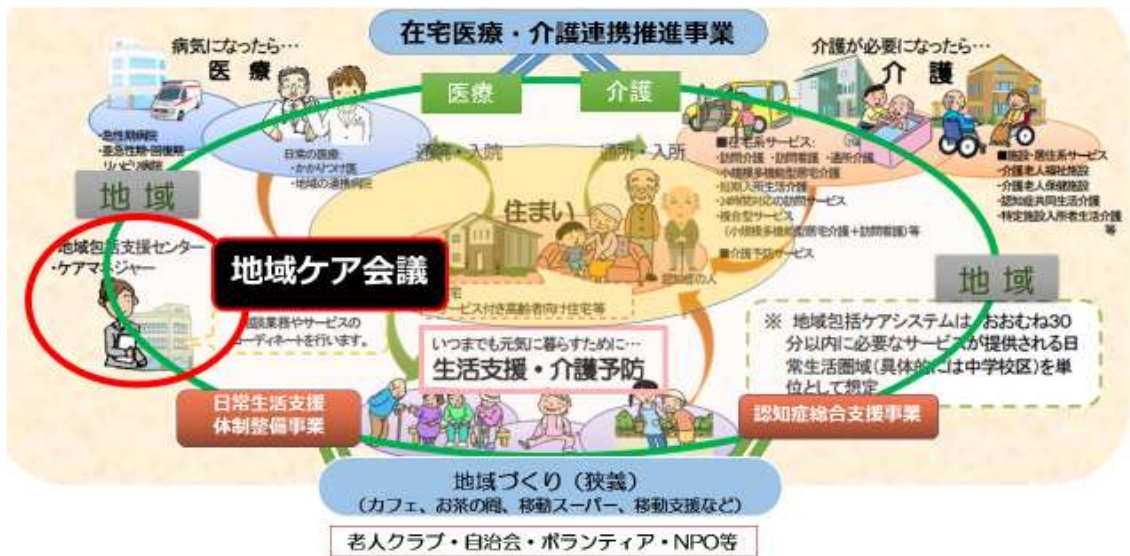
	名称	電話番号	担当地域
1	地域包括支援センターたかだ	025-526-1155	高田区の一部
2	みんなでききる地域包括支援センター	025-520-8970	金谷区・三郷区
3	センター病院地域包括支援センター	025-527-3880	高田区の一部・和田区
4	高田の郷地域包括支援センター	025-521-5133	新道区・諏訪区・津有区 高土区
5	リボン地域包括支援センター	025-530-7802	春日区・有田区
6	ふもと地域包括支援センター	025-531-1502	直江津区一部・八千浦区 保倉区・北諏訪区
7	地域包括支援センター府中会（拠点）	025-544-3325	直江津区一部・谷浜 桑取区
	*名立包括支援センター	025-520-8320	名立区
8	しおさいの里地域包括支援センター 大瀧くらし支援室（拠点）	025-535-1151	大瀧区
	*しおさいの里地域包括支援センター 頸城くらし支援室	025-546-7323	頸城区
9	柿崎地域包括支援センター（拠点）	025-536-6312	柿崎区
	*吉川地域包括支援センター	025-548-3030	吉川区
10	浦川原地域包括支援センター（拠点）	025-599-3872	浦川原区
	*安塚地域包括支援センター	025-592-3033	安塚区
	*大島地域包括支援センター	025-594-7109	大島区
	*牧地域包括支援センター	025-529-3181	牧区
11	上越あたご地域包括支援センター三和（拠点）	025-530-7581	三和区
	*上越あたご地域包括支援センター中郷	0255-74-2355	中郷区
	*上越あたご地域包括支援センター板倉	0255-78-7531	板倉区
	*上越あたご地域包括支援センター清里	025-530-7612	清里区

地域包括支援センターの相談内容

- 高齢者に関する相談（介護保険制度、介護予防、認知症など）
- 虐待・権利擁護に関する相談（高齢者・障害者虐待、成年後見制度、消費者被害など）
- 障害に関する相談（障害福祉制度、各種障害に関すること）
- 生活困窮に関する相談
- ひきこもりに関する相談

問合せ…上越市役所すこやかなくらし包括支援センター（Tel.025-526-5623）

包括は、日常生活圏域をまとめるコーディネーター



地域包括支援センターは、いろいろな相談に対応している事が分かったね。さっそく、自分たちの住んでる地域の地域包括支援センターを確認しておきましょうね！

問い合わせ先：

上越医師会 上越地域在宅医療推進センター

月～金 9：00～16：00 (祝日・年末年始を除く)

TEL:025-520-7500

FAX:025-520-8686

E-mail : aizawa@ganginet.jp